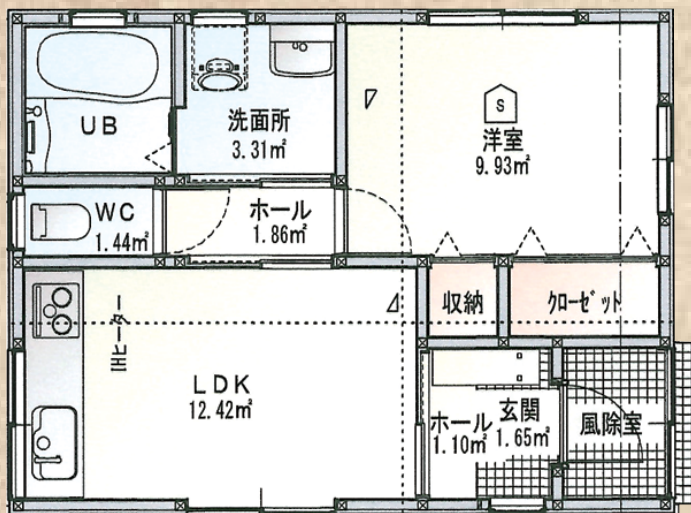




木のぬくもりに包まれた

オール電化／高断熱・高気密の町営住宅



1DKタイプ間取図



1、2、3号棟 外観 (イメージ)

基本仕様

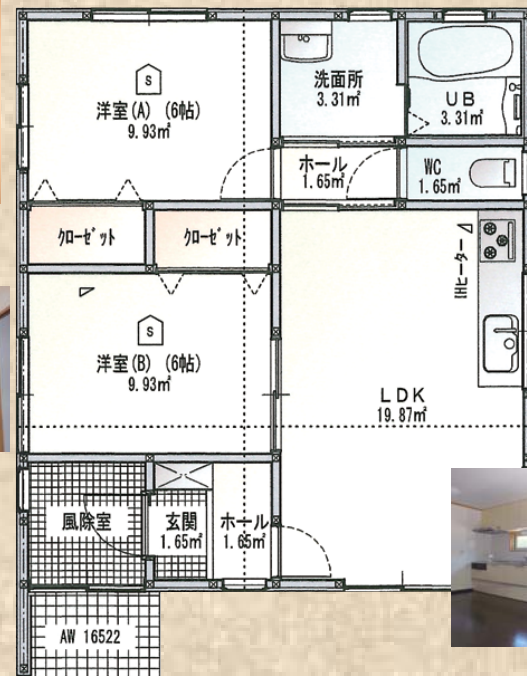
1. 風除室
2. ユニットバス
3. IHクッキングヒーター
4. 電気温水器
5. 洋式便器
6. 洗面台
7. 暖房エアコン



4、5、6号棟 外観 (イメージ)



洋室 (A)



洋室 (B)



玄関から風除室



洗面台

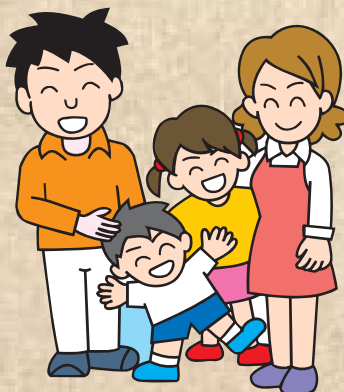


ユニットバス



LDK

IHインストラクターによる調理体験開催！！



発注者：岩手県岩手郡葛巻町
葛巻町長 鈴木 重男

管理者 (お問い合わせ) 0195(66)2111 葛巻町建設水道課 内線331



請負者
有限会社 **江田建築**
TEL 0195(66)0754